



**VIỆN KHOA HỌC THỦY LỢI VIỆT NAM  
VIỆN KỸ THUẬT BIỂN**

**BẢN TIN TUẦN**

**Bản tin kỳ 16 đợt đo ngày 19/5/2023  
dự báo cho ngày 27/5÷02/6/2023**

**Nhiệm vụ:**

**Giám sát, dự báo chất lượng nước trong  
hệ thống công trình thủy lợi Tứ Giác Long Xuyên,  
phục vụ lấy nước sản xuất nông nghiệp năm 2023**

**TP. Hồ Chí Minh, tháng 05-2023**

**Địa chỉ: 658 Võ Văn Kiệt, Phường 1, Quận 5, Tp. Hồ Chí Minh  
ĐT: 84.8.38362821 - Fax: 84.8.39245269  
Website: [www.icoe.org.vn](http://www.icoe.org.vn)**

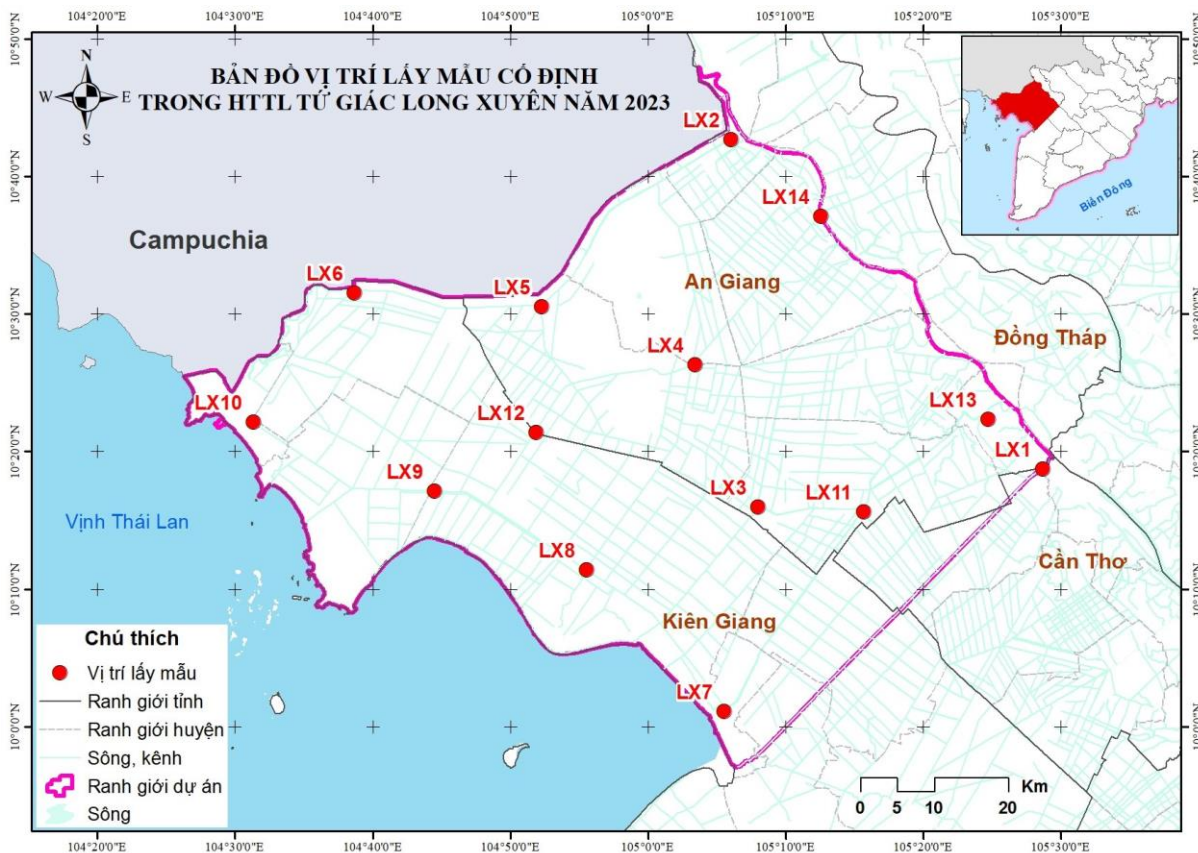
**ISO 9001:2015**

## BẢN TIN TUẦN

“Bản tin kỳ 16 đợt đo ngày 19/5/2023 dự báo từ ngày 27/5÷02/6/2023”

### 1. Vị trí dự báo chất lượng nước ngày 27/5÷02/6/2023

Nhiệm vụ quan trắc tại 14 vị trí phục vụ giám sát, dự báo chất lượng nước được trình bày trong hình 1.



Hình 1: Sơ đồ vị trí các điểm giám sát chất lượng nước năm 2023

### 2. Dự báo chất lượng nước ngày 27/5÷02/6/2023

Kết quả dự báo 4 chỉ tiêu chính bao gồm: độ mặn, DO, BOD<sub>5</sub>, NH<sub>4</sub><sup>+</sup> từ ngày 27/5/2023 đến 02/6/2023 được thể hiện qua các Bảng 1 đến Bảng 4 như sau:

#### 2.1. Độ mặn

Độ mặn dự báo từ 27/5÷02/6/2023 dao động trong khoảng 0,03÷19,38‰, độ mặn được dự báo ở khu vực ven biển Tây có xu hướng giảm so với giá trị thực đo ngày 19/5/2023, các khu vực còn lại độ mặn ít có sự biến đổi (bảng 1).

Bảng 1: Giá trị dự báo độ mặn tại các điểm giám sát từ 27/5÷02/6/2023

Khu vực	Vị trí	Dự Báo							‰	
		27/05	28/05	29/05	30/05	31/05	01/06	02/06	Min	Max
Đầu nguồn phía sông Hậu	LX1	0.21	0.21	0.21	0.21	0.22	0.25	0.28	0.21	0.28
	LX2	0.27	0.29	0.31	0.33	0.32	0.32	0.33	0.27	0.33
	LX13	0.16	0.17	0.17	0.17	0.18	0.19	0.20	0.16	0.20

	LX14	0.05	0.04	0.03	0.03	0.03	0.03	0.04	0.03	0.05
Khu vực giữa nội đồng	LX3	0.23	0.23	0.23	0.23	0.25	0.26	0.28	0.23	0.28
	LX4	0.33	0.32	0.31	0.31	0.33	0.35	0.36	0.31	0.36
	LX5	0.35	0.31	0.28	0.21	0.17	0.18	0.16	0.16	0.35
	LX6	0.30	0.26	0.26	0.25	0.28	0.36	0.34	0.25	0.36
	LX11	0.12	0.13	0.12	0.11	0.13	0.14	0.15	0.11	0.15
	LX12	0.09	0.10	0.10	0.12	0.13	0.12	0.12	0.09	0.13
Phía ven biển Tây	LX7	0.26	0.31	0.32	0.31	0.29	0.34	0.33	0.26	0.34
	LX8	0.12	0.11	0.12	0.13	0.11	0.09	0.09	0.09	0.13
	LX9	0.50	0.50	0.51	0.52	0.52	0.53	0.54	0.50	0.54
	LX10	17.64	17.45	17.82	18.37	18.98	19.31	19.38	17.45	19.38
<b>Ranh mặn</b>		<1 ‰	1‰-4‰	>4‰						
<b>Khuyến cáo</b>	- Từ ngày 27/5÷02/6/2023, nguồn nước khu vực canh tác lúa không bị nhiễm mặn có thể sử dụng cho canh tác lúa và hoa màu. - Độ mặn dự báo tại vị trí LX10 (khu vực nuôi tôm ở phường Thuận Yên, Tp. Hà Tiên) vẫn nằm trong điều kiện thích hợp để nuôi tôm nước lợ nên người dân có thể yên tâm lấy nước vào ruộng tôm.									

## 2.2. Oxy hòa tan (DO)

Giá trị DO được dự báo trong HTTL TGLX dao động từ 5,06÷6,06 mg/l, giá trị DO dự báo có xu hướng giảm nhẹ tại phần lớn các điểm quan trắc (12/14 điểm) so với giá trị thực đo ngày 19/5/2023 (Bảng 2).

Bảng 2: Giá trị dự báo DO tại các điểm giám sát từ 27/5÷02/6/2023

Khu vực	Vị trí	Dự Báo							mg/l	
		27/05	28/05	29/05	30/05	31/05	01/06	02/06	Min	Max
Đầu nguồn phía sông Hậu	LX1	5.99	5.99	5.99	5.99	5.99	5.99	5.99	5.99	5.99
	LX2	5.98	5.98	5.98	5.98	5.98	5.98	5.98	5.98	5.98
	LX13	5.44	5.45	5.45	5.45	5.42	5.37	5.43	5.37	5.45
	LX14	5.20	5.20	5.20	5.20	5.23	5.22	5.16	5.16	5.23
Khu vực giữa nội đồng	LX3	6.04	6.05	6.05	6.06	6.06	6.06	6.05	6.04	6.06
	LX4	5.93	5.93	5.93	5.94	5.93	5.93	5.93	5.93	5.94
	LX5	5.93	5.93	5.93	5.93	5.93	5.93	5.94	5.93	5.94
	LX6	6.04	6.05	6.05	6.06	6.06	6.06	6.05	6.04	6.06
	LX11	5.73	5.73	5.74	5.75	5.75	5.74	5.74	5.73	5.75
	LX12	5.20	5.20	5.20	5.20	5.23	5.22	5.16	5.16	5.23
Phía ven biển Tây	LX7	5.15	5.15	5.15	5.14	5.12	5.06	5.11	5.06	5.15
	LX8	5.16	5.16	5.15	5.16	5.15	5.12	5.08	5.08	5.16
	LX9	5.95	5.95	5.94	5.93	5.95	5.94	5.92	5.92	5.95
	LX10	5.95	5.97	5.97	5.96	5.95	5.95	5.96	5.95	5.97
<b>QCVN 08 Cột A1</b>	≥6									
<b>QCVN 08 Cột B1</b>	≥4									
<b>Vượt cột B1</b>	<4									
<b>Khuyến cáo</b>	- Từ ngày 27/5÷02/6/2023, nguồn nước trong HTTL TGLX có giá trị oxy hòa tan dự báo tại tất cả các điểm quan trắc đều trong giới hạn cho phép của cột B1 theo QCVN08-MT:2015/BTNMT nên đảm bảo lấy nước phục vụ tưới tiêu và nuôi trồng thủy sản của người dân.									

## 2.3. Nhu cầu Oxy sinh hóa (BOD<sub>5</sub>)

Hàm lượng BOD<sub>5</sub> dự báo trong HTTL TGLX dao động từ 6,85÷14,60 mg/l, giá trị BOD<sub>5</sub> có xu hướng tăng nhẹ tại 8/14 điểm quan trắc so với giá trị thực đo ngày 19/5/2023 (Bảng 3).

Bảng 3: Giá trị dự báo BOD<sub>5</sub> tại các điểm giám sát từ 27/5÷02/6/2023

Khu vực	Vị trí	Dự Báo							mg/l	
		27/05	28/05	29/05	30/05	31/05	01/06	02/06	Min	Max
Đầu nguồn phía sông Hậu	LX1	7.09	7.04	7.03	7.04	7.03	7.00	7.05	7.00	7.09
	LX2	7.12	7.08	7.04	7.00	6.98	6.99	6.97	6.97	7.12
	LX13	8.12	8.14	8.14	8.15	8.25	8.15	8.04	8.04	8.25
	LX14	7.07	7.01	6.94	6.89	6.88	6.88	6.85	6.85	7.07
Khu vực giữa nội đồng	LX3	11.40	11.59	11.76	11.80	12.07	12.61	11.51	11.40	12.61
	LX4	11.61	11.37	11.26	11.25	11.32	11.42	11.55	11.25	11.61
	LX5	13.07	13.28	13.53	13.81	14.08	14.34	14.60	13.07	14.60
	LX6	9.02	9.11	9.25	9.42	9.53	9.47	9.29	9.02	9.53
	LX11	9.61	9.73	9.84	9.96	10.07	10.21	10.34	9.61	10.34
	LX12	10.85	10.93	10.93	11.15	11.01	10.19	9.73	9.73	11.15
Phía ven biển Tây	LX7	10.73	10.85	10.93	10.93	11.15	11.01	10.19	10.19	11.15
	LX8	12.55	12.46	12.58	12.68	12.84	12.89	12.80	12.46	12.89
	LX9	13.57	13.49	13.90	14.25	13.46	12.85	12.37	12.37	14.25
	LX10	7.06	7.00	6.95	6.93	6.93	6.91	6.91	6.91	7.06
<b>QCVN08 Cột A1</b>	4									
<b>QCVN08 Cột B1</b>	15									
<b>Vượt cột B1</b>	>15									
<b>Khuyến cáo</b>	- Từ ngày 27/5÷02/6/2023, nguồn nước trong HTTL TGLX có giá trị Oxy sinh hóa dự báo tại tất cả các điểm quan trắc đều nằm trong giới hạn cho phép của cột B1 theo QCVN08-MT:2015/BTNMT nên người dân có thể yên tâm lấy nước cho mục đích tưới tiêu và hoạt động tương đương khác.									

#### 2.4. Amoni (NH<sub>4</sub><sup>+</sup>)

Nồng độ NH<sub>4</sub><sup>+</sup> được dự báo trong HTTL TGLX dao động từ 0,1÷2,57 mg/l, giá trị NH<sub>4</sub><sup>+</sup> dự báo có xu hướng giảm tại phần lớn các điểm quan trắc (11/14 điểm) so với giá trị thực đo ngày 19/5/2023 (Bảng 4).

Bảng 4: Giá trị dự báo NH<sub>4</sub><sup>+</sup> tại các điểm giám sát từ 27/5÷02/6/2023

Khu vực	Vị trí	Dự Báo							mg/l	
		27/05	28/05	29/05	30/05	31/05	01/06	02/06	Min	Max
Đầu nguồn phía sông Hậu	LX1	0.65	0.74	0.85	1.00	0.88	0.85	0.84	0.65	1.00
	LX2	0.53	0.55	0.57	0.59	0.59	0.58	0.56	0.53	0.59
	LX13	0.29	0.28	0.28	0.28	0.27	0.27	0.26	0.26	0.29
	LX14	0.28	0.28	0.27	0.26	0.26	0.26	0.26	0.26	0.28
Khu vực giữa nội đồng	LX3	1.32	0.91	0.94	0.96	0.96	0.93	0.90	0.90	1.32
	LX4	2.51	2.57	2.57	2.52	2.44	2.36	2.27	2.27	2.57
	LX5	0.54	0.59	0.63	0.68	0.96	0.88	0.75	0.54	0.96
	LX6	0.74	0.73	0.72	0.71	0.71	0.71	0.77	0.71	0.77
	LX11	0.36	0.34	0.34	0.35	0.37	0.39	0.41	0.34	0.41
	LX12	1.16	1.19	1.23	1.23	1.28	1.38	1.16	1.16	1.38
Phía ven biển Tây	LX7	0.84	0.82	0.82	0.81	0.80	0.82	0.84	0.80	0.84
	LX8	0.30	0.10	0.34	0.50	0.61	0.68	0.65	0.10	0.68

	LX9	0.22	0.20	0.27	0.39	0.61	1.02	1.48	0.20	1.48
	LX10	0.31	0.31	0.30	0.30	0.29	0.29	0.30	0.29	0.31
<b>QCVN 08 Cột A1</b>		0.3								
<b>QCVN 08 Cột B1</b>		0.9								
<b>Vượt cột B1</b>		> 0,9								
<b>Khuyến cáo</b>		<p>- Từ ngày 27/5÷02/6/2023 giá trị Amoni dự báo tại phần lớn các điểm quan trắc đều vẫn nằm trong giới hạn cho phép của cột B1 theo QCVN08-MT:2015/BTNMT nên người dân vẫn có thể lấy nước cho mục đích tưới tiêu và hoạt động tương đương khác.</p> <p>- Riêng các trạm LX3, LX4 và LX12 có nồng độ Amoni dự báo vượt quá ngưỡng cho phép của cột B1 nên cần lưu ý khi sử dụng nguồn nước.</p>								

➤ **Khuyến cáo:**

- Dự báo trong tuần từ 27/5 – 02/6/2023, nhìn chung chất lượng nước trong hệ thống thủy lợi Tứ Giác Long Xuyên được dự báo vẫn trong giới hạn cho phép để phục vụ tưới tiêu và nuôi trồng thủy sản. Chỉ tiêu ô nhiễm hữu cơ (DO và BOD<sub>5</sub>) được dự báo tăng nhẹ; chỉ tiêu ô nhiễm dinh dưỡng (NH<sub>4</sub><sup>+</sup>) có xu hướng giảm; độ mặn dự báo vẫn đảm bảo cho tưới tiêu và nuôi trồng thủy sản.

- Riêng một số điểm quan trắc như LX3 (xã Vọng Thê, Thoại Sơn, An Giang), LX4 (xã Tân Lập, Tịnh Biên, An Giang) và LX12 (xã Lương An Trà, Tri Tôn, An Giang) theo dự báo vẫn tiếp tục bị ô nhiễm dinh dưỡng Amoni (NH<sub>4</sub><sup>+</sup>) nên người dân cần có biện pháp thích hợp xử lý nguồn nước trước khi sử dụng.

## PHỤ LỤC

**Bảng 5: Giá trị dự báo độ mặn tại các điểm giám sát từ 03/6 - 10/6**

Khu vực	Vị trí	Dự Báo								‰	
		03/06	04/06	05/06	06/06	07/06	08/06	09/06	10/06	Min	Max
Đầu nguồn phía sông Hậu	LX1	0.30	0.31	0.33	0.35	0.36	0.37	0.38	0.39	0.30	0.39
	LX2	0.36	0.39	0.41	0.42	0.44	0.46	0.47	0.48	0.36	0.48
	LX13	0.22	0.01	0.00	0.00	0.00	0.00	0.00	0.00	0.00	0.22
	LX14	0.06	0.07	0.08	0.10	0.12	0.13	0.16	0.18	0.06	0.18
Khu vực giữa nội đồng	LX3	0.30	0.32	0.33	0.35	0.36	0.37	0.38	0.39	0.30	0.39
	LX4	0.34	0.32	0.31	0.31	0.30	0.29	0.26	0.22	0.22	0.34
	LX5	0.16	0.16	0.23	0.26	0.30	0.36	0.41	0.44	0.16	0.44
	LX6	0.32	0.31	0.29	0.28	0.28	0.27	0.27	0.28	0.27	0.32
	LX11	0.16	0.17	0.16	0.15	0.13	0.12	0.11	0.11	0.11	0.17
Phía ven biển Tây	LX12	0.12	0.11	0.09	0.08	0.08	0.08	0.07	0.08	0.07	0.12
	LX7	0.34	0.38	0.40	0.35	0.32	0.33	0.32	0.31	0.31	0.40
	LX8	0.10	0.12	0.13	0.14	0.14	0.13	0.12	0.13	0.10	0.14
	LX9	0.54	0.55	0.55	0.55	0.56	0.56	0.55	0.55	0.54	0.56
	LX10	19.40	19.48	19.65	19.62	19.78	20.97	19.87	19.33	19.33	20.97
<b>Ranh mặn</b>		<1 ‰	1‰-4‰		>4‰						

**Bảng 6: Giá trị dự báo DO tại các điểm giám sát từ 03/6 - 10/6**

Khu vực	Vị trí	Dự Báo								mg/l	
		03/06	04/06	05/06	06/06	07/06	08/06	09/06	10/06	Min	Max
Đầu nguồn phía sông Hậu	LX1	5.99	5.99	5.99	5.99	5.99	5.99	5.99	5.99	5.99	5.99
	LX2	5.99	5.99	5.98	5.98	5.98	5.98	5.98	5.98	5.98	5.99
	LX13	5.48	5.51	5.54	5.59	5.66	5.73	5.80	5.83	5.48	5.83
	LX14	5.24	5.32	5.39	5.45	5.50	5.54	5.58	5.63	5.24	5.63
Khu vực giữa nội đồng	LX3	6.03	6.03	6.02	6.02	6.02	6.02	6.02	6.02	6.02	6.03
	LX4	5.94	5.95	5.96	5.96	5.97	5.97	5.97	5.97	5.94	5.97
	LX5	5.94	5.95	5.95	5.96	5.96	5.97	5.98	5.98	5.94	5.98
	LX6	6.03	6.03	6.02	6.02	6.02	6.02	6.02	6.02	6.02	6.03
	LX11	5.77	5.79	5.80	5.81	5.83	5.85	5.86	5.88	5.77	5.88
	LX12	5.24	5.32	5.39	5.45	5.50	5.54	5.58	5.63	5.24	5.63
Phía ven biển Tây	LX7	5.23	5.30	5.35	5.41	5.47	5.53	5.57	5.59	5.23	5.59
	LX8	5.17	5.22	5.25	5.29	5.33	5.35	5.38	5.40	5.17	5.40
	LX9	5.90	5.91	5.92	5.93	5.94	5.95	5.96	5.97	5.90	5.97
	LX10	5.96	5.96	5.97	5.97	5.97	5.97	5.97	5.98	5.96	5.98
<b>QCVN 08 Cột A1</b>		>=6									
<b>QCVN 08 Cột B1</b>		>=4									
<b>Vượt cột B1</b>		<4									

**Bảng 7: Giá trị dự báo BOD<sub>5</sub> tại các điểm giám sát từ 03/6 - 10/6**

Khu vực	Vị trí	Dự Báo								mg/l	
		03/06	04/06	05/06	06/06	07/06	08/06	09/06	10/06	Min	Max
Đầu nguồn phía sông Hậu	LX1	7.20	7.37	7.40	7.34	7.32	7.31	7.29	7.28	7.20	7.40
	LX2	6.96	7.06	7.25	7.35	7.31	7.29	7.28	7.27	6.96	7.35
	LX13	7.96	7.91	7.87	7.84	7.82	7.81	7.81	7.81	7.81	7.96
	LX14	6.87	7.01	7.23	7.30	7.27	7.24	7.23	7.22	6.87	7.30
	LX3	10.79	10.38	10.10	9.92	9.80	9.72	9.68	9.68	9.68	10.79
	LX4	11.68	11.79	11.88	11.98	12.11	12.30	12.52	12.90	11.68	12.90

Giám sát, dự báo chất lượng nước trong hệ thống công trình thủy lợi Từ Giác Long Xuyên, phục vụ lấy nước sản xuất nông nghiệp. (Ngày lấy mẫu 19/5/2023)

Khu vực giữa nội đồng	LX5	14.88	15.20	15.58	15.96	16.31	16.53	16.59	16.49	14.88	16.59
	LX6	9.11	9.03	9.09	9.21	9.39	9.57	9.74	9.86	9.03	9.86
	LX11	10.44	10.44	10.29	10.08	10.04	9.97	9.90	9.87	9.87	10.44
	LX12	9.40	9.20	9.10	9.06	9.08	9.13	9.20	9.27	9.06	9.40
Phía ven biển Tây	LX7	9.73	9.40	9.20	9.10	9.06	9.08	9.13	9.20	9.06	9.73
	LX8	12.63	12.28	11.99	11.65	11.38	11.26	11.40	11.87	11.26	12.63
	LX9	12.03	11.74	11.47	11.22	11.02	10.87	10.77	10.74	10.74	12.03
	LX10	6.99	7.18	7.32	7.32	7.28	7.27	7.26	7.24	6.99	7.32
<b>QCVN08 Cột A1</b>		4									
<b>QCVN08 Cột B1</b>		15									
<b>Vượt cột B1</b>		>15									

**Bảng 8: Giá trị dự báo NH<sub>4</sub><sup>+</sup> tại các điểm giám sát từ 03/6 - 10/6**

Khu vực	Vị trí	Dự Báo								mg/l	
		03/06	04/06	05/06	06/06	07/06	08/06	09/06	10/06	Min	Max
Đầu nguồn phía sông Hậu	LX1	0.77	0.70	0.66	0.63	0.61	0.60	0.62	0.69	0.60	0.77
	LX2	0.53	0.51	0.49	0.47	0.46	0.46	0.47	0.49	0.46	0.53
	LX13	0.26	0.25	0.25	0.24	0.24	0.24	0.25	0.25	0.24	0.26
	LX14	0.28	0.29	0.29	0.30	0.30	0.29	0.28	0.26	0.26	0.30
Khu vực giữa nội đồng	LX3	0.88	0.88	0.88	0.90	0.91	0.94	0.99	1.06	0.88	1.06
	LX4	2.18	2.13	2.14	2.15	2.06	1.94	1.79	1.57	1.57	2.18
	LX5	0.61	0.49	0.37	0.26	0.17	0.12	0.08	0.05	0.05	0.61
	LX6	0.71	0.63	0.59	0.57	0.54	0.51	0.48	0.47	0.47	0.71
	LX11	0.44	0.47	0.52	0.58	0.67	0.76	0.79	0.79	0.44	0.79
	LX12	1.02	0.93	0.87	0.83	0.81	0.80	0.79	0.79	0.79	1.02
Phía ven biển Tây	LX7	0.88	0.78	0.71	0.68	0.66	0.64	0.61	0.59	0.59	0.88
	LX8	0.52	0.34	0.07	0.08	0.16	0.29	0.34	0.32	0.07	0.52
	LX9	1.51	1.57	1.53	1.37	1.14	0.92	0.77	0.69	0.69	1.57
	LX10	0.31	0.29	0.27	0.26	0.25	0.24	0.24	0.24	0.24	0.31
<b>QCVN 08 Cột A1</b>		0.3									
<b>QCVN 08 Cột B1</b>		0.9									
<b>Vượt cột B1</b>		> 0,9									